

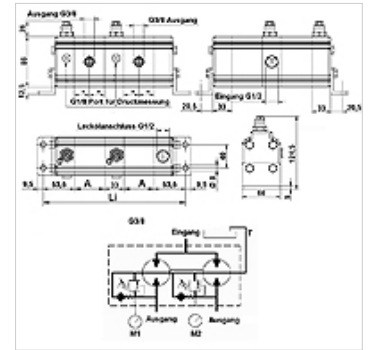
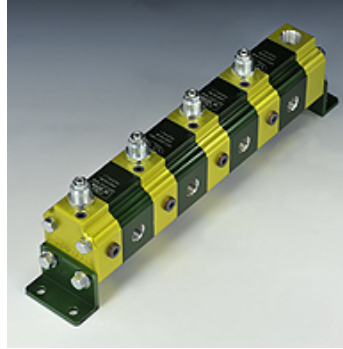
HK 9RV 04 BG1

Шестеренный делитель потока Размер 1 9RV 4-контурный

HANSA FLEX

Свойства

Исполнение с клапаном выравнивания фаз и подпиточным клапаном в каждой секции
наружный отвод слива



Указание

Диапазон частоты вращения 1200 - 2700 об/мин

Рекомендованная частота вращения 1800-2200 об/мин

-
Графики и электрические схемы в качестве принципиальных схем действительны также для данного 4-контурного дозатора

Описание

Данные делители потока предназначены для питания четырех независимых гидравлических систем одним насосом

Погрешность в разделении потока около 3 %

возможна установка разного давления в каждом контуре

диапазон настройки клапанов 7 - 210 бар, другие диапазоны настройки - по запросу

возможно переоборудование на внутренний отвод слива - для этого Т-образный

фитинг

закрыть заглушкой G1/2" (перед переоборудованием обязательно проконсультируйтесь с изготовителем!)

Расчет шестеренный делитель потока: $q_i = Q/z * 1000/n$

q_i = объем двигателя/секция [см³]; Q = объемный расход на входе всего [л/мин]; z = количество секций; n = частота вращения [об/мин]

Изделие

Наименование	Входной объем на секцию (cc)	p1 max. (bar)	p2 max. (bar)	Разность давлений Δp (bar)	Расход на элемент min. (L/min)	Расход на элемент max. (L/min)	Расход на элемент (L/min)	A (mm)	Li (mm)	Вес (kg)
HK 9RV 04 A 18	1,70	220	270	30	2,00	9,50	4,00	44	382	4,50
HK 9RV 04 A 20	2,20	220	270	30	2,50	13,00	5,00	46	390	4,55
HK 9RV 04 A 21	2,60	220	270	30	3,00	16,00	6,00	48	398	4,70
HK 9RV 04 A 23	3,20	220	270	30	3,50	19,00	7,00	50	406	4,85
HK 9RV 04 A 25	3,80	200	240	30	4,50	22,50	8,00	52	414	4,95

p1: макс. рабочее давление – p2: макс. пиковое давление – Δp - макс. разность давлений между секциями